

**Afmetingen: breedte 40,0 x hoogte 51,6 cm bij 5,5 kruissteken per cm.
(borduur over 1 draad)**



Kleurenlijst

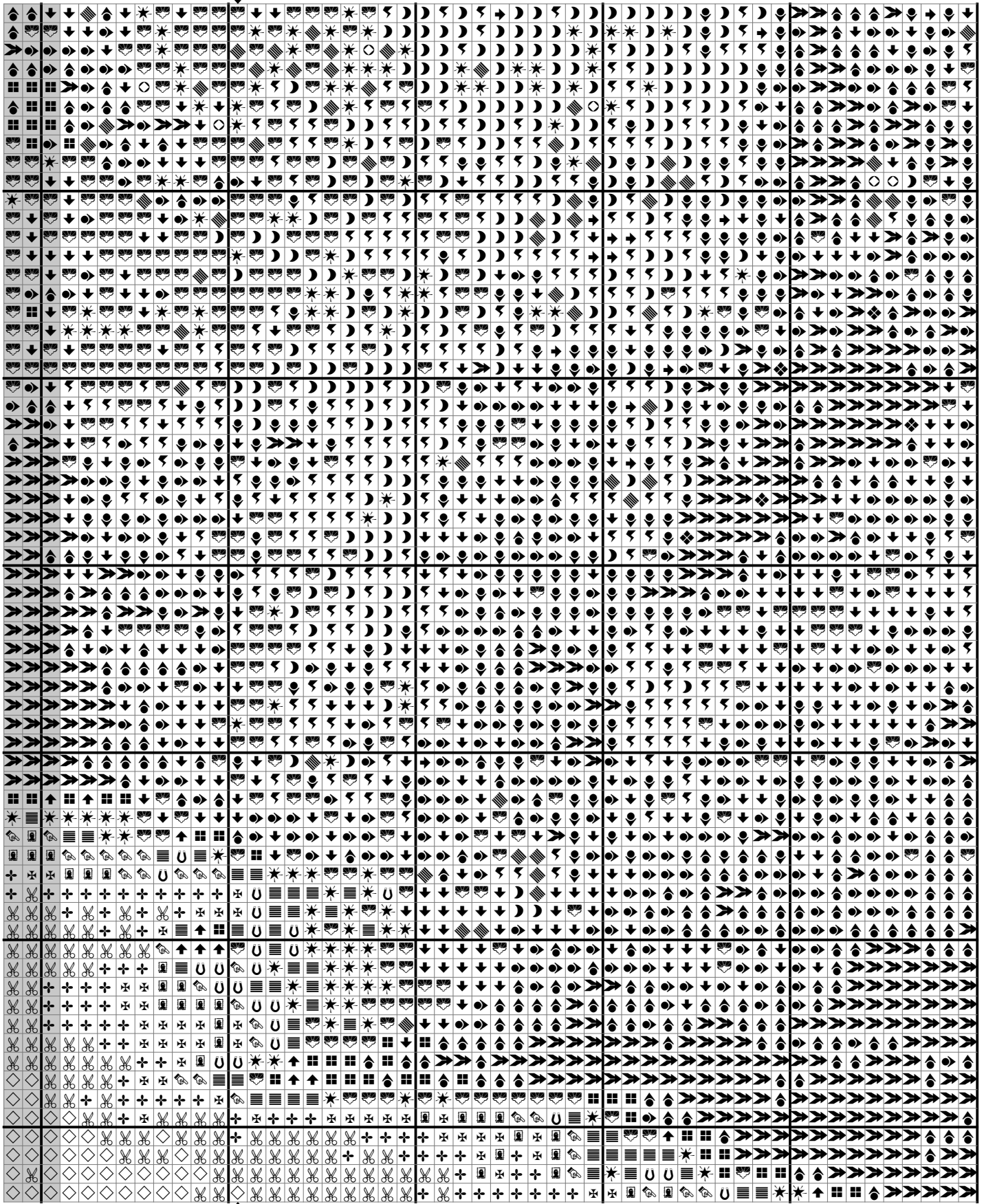
Hieronder staat aangegeven welke kleuren u nodig heeft om dit patroon uit te werken tot een prachtig kunstwerk!

| Symbol | Merk / Brand | No. | Count (Aantal) |
|--------|--------------|------|----------------|
| ◇ | DMC | 03 | 1493 (1) |
| ➤ | DMC | 04 | 5685 (2) |
| ✎ | DMC | 08 | 559 (1) |
| ↑ | DMC | 158 | 407 (1) |
| ✂ | DMC | 167 | 194 (1) |
| ▨ | DMC | 317 | 1352 (1) |
| ✎ | DMC | 334 | 841 (1) |
| ↓ | DMC | 413 | 2831 (1) |
| ✓ | DMC | 415 | 337 (1) |
| 📄 | DMC | 519 | 1168 (1) |
| ☾ | DMC | 520 | 832 (1) |
| ☪ | DMC | 610 | 674 (1) |
| 0 | DMC | 613 | 697 (1) |
| ★ | DMC | 648 | 703 (1) |
| 3 | DMC | 738 | 183 (1) |
| 4 | DMC | 762 | 1184 (1) |
| ☂ | DMC | 779 | 765 (1) |
| + | DMC | 813 | 1295 (1) |
| ◇ | DMC | 827 | 1729 (1) |
| ☪ | DMC | 829 | 104 (1) |
| ← | DMC | 830 | 570 (1) |
| ➤ | DMC | 844 | 2073 (1) |
| ☪ | DMC | 898 | 1119 (1) |
| ☪ | DMC | 924 | 2640 (1) |
| □ | DMC | 927 | 349 (1) |
| ▨ | DMC | 931 | 1058 (1) |
| ✎ | DMC | 932 | 517 (1) |
| ◆ | DMC | 934 | 2368 (1) |
| ⦿ | DMC | 938 | 1650 (1) |
| 5 | DMC | 950 | 302 (1) |
| ☪ | DMC | 986 | 2080 (1) |
| ➤ | DMC | 3021 | 1883 (1) |
| ← | DMC | 3031 | 2399 (1) |
| 📄 | DMC | 3032 | 1660 (1) |
| 1 | DMC | 3033 | 431 (1) |
| 2 | DMC | 3047 | 250 (1) |
| ☪ | DMC | 3051 | 1258 (1) |
| Ω | DMC | 3325 | 427 (1) |

| Symbol | Merk / Brand | No. | Count (Aantal) |
|--------|--------------|-------|----------------|
| ☺ | DMC | 3371 | 1162 (1) |
| ☒ | DMC | 3750 | 1796 (1) |
| ⌘ | DMC | 3755 | 1404 (1) |
| ✂ | DMC | 3761 | 953 (1) |
| ✳ | DMC | 3768 | 1331 (1) |
| 6 | DMC | 3774 | 580 (1) |
| ♠ | DMC | 3799 | 3339 (1) |
| U | DMC | 3839 | 1531 (1) |
| ✂ | DMC | 3861 | 1647 (1) |
| ○ | DMC | 3864 | 872 (1) |
| 8 | DMC | B5200 | 967 (1) |
| 7 | DMC | Blanc | 831 (1) |

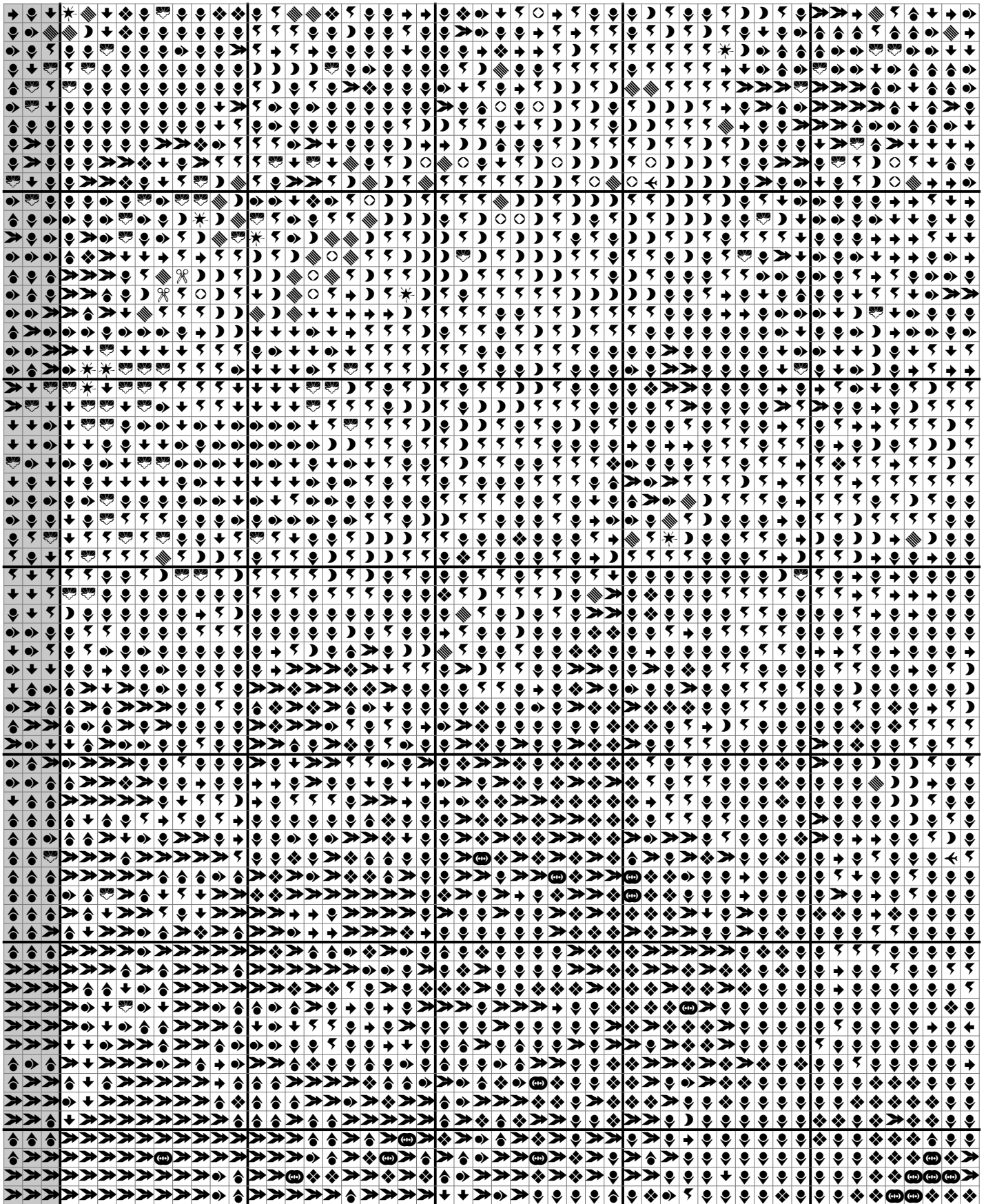
Rij: 1 - Kolom: 3

Let op: Gearceerde vlakken overlappen met vorige pagina's.



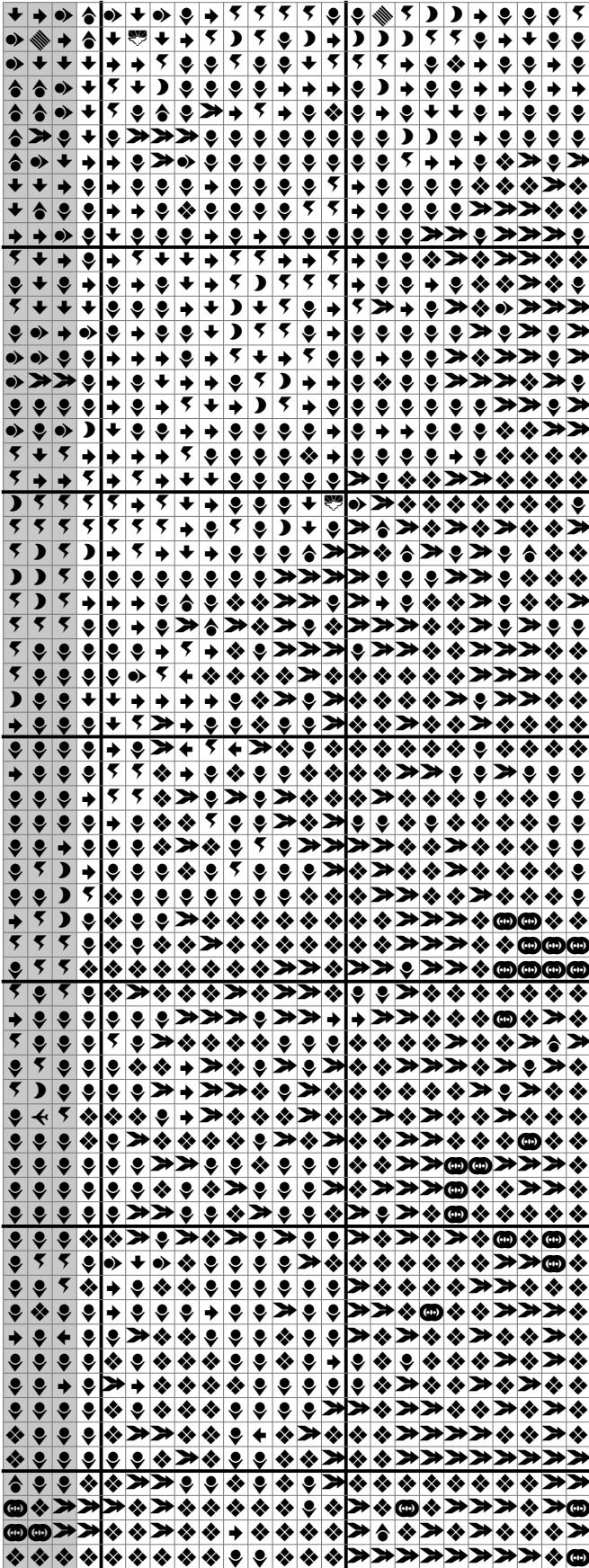
Rij: 1 - Kolom: 4

Let op: Gearceerde vlakken overlappen met vorige pagina's.



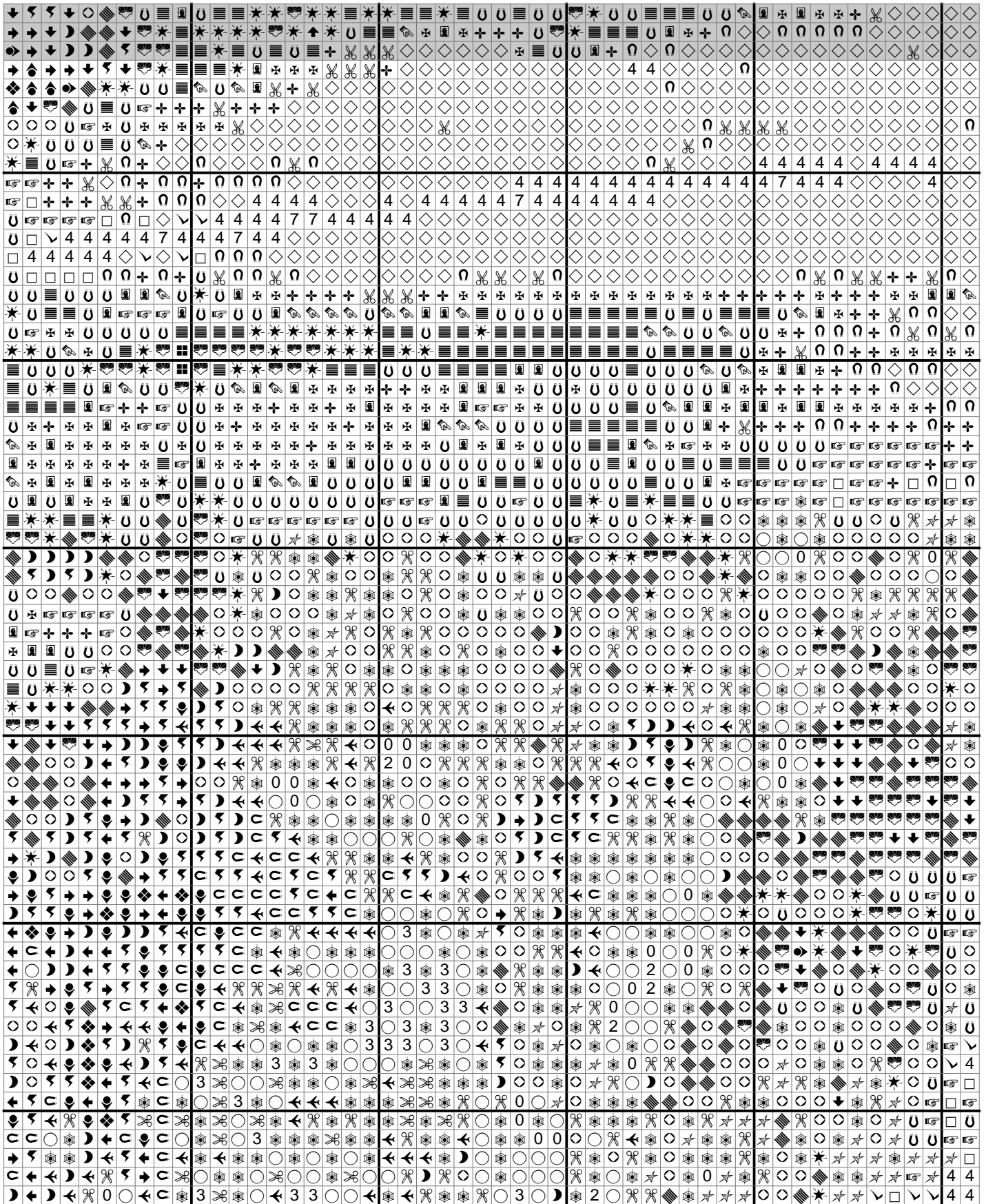
Rij: 1 - Kolom: 5 ((Rechterbovenhoek))

Let op: Gearceerde vlakken overlappen met vorige pagina's.



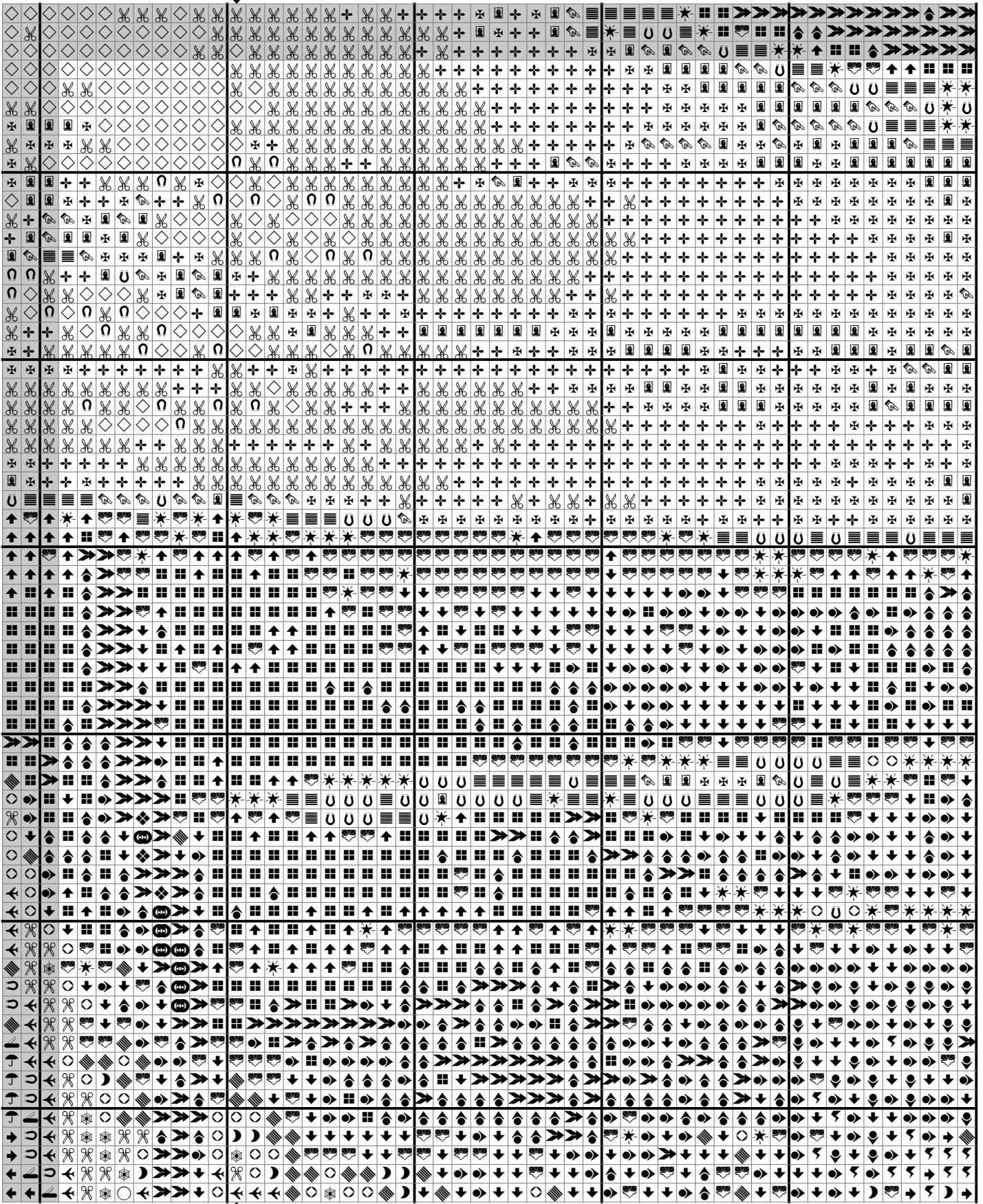
Rij: 2 - Kolom: 1

Let op: Gearceerde vlakken overlappen met vorige pagina's.



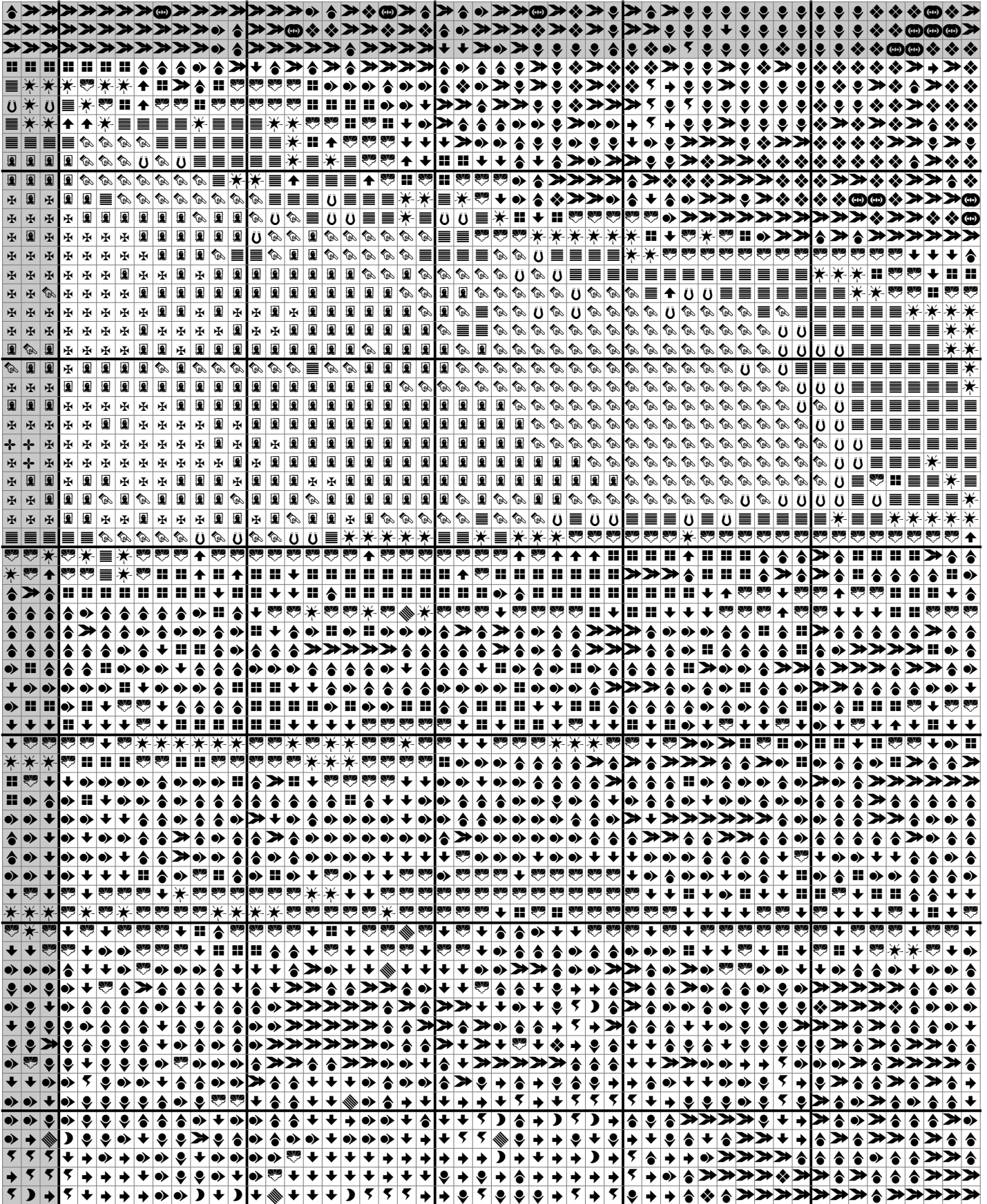
Rij: 2 - Kolom: 3

Let op: Gearceerde vlakken overlappen met vorige pagina's.



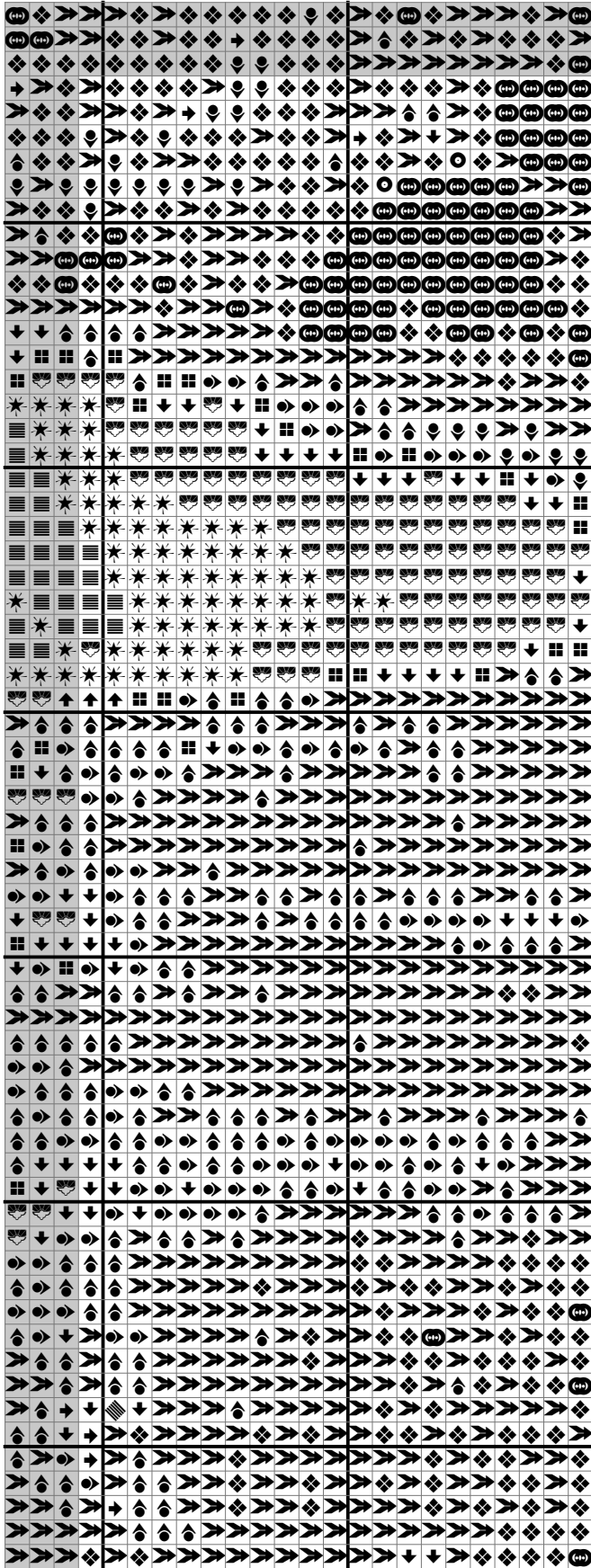
Rij: 2 - Kolom: 4

Let op: Gearceerde vlakken overlappen met vorige pagina's.



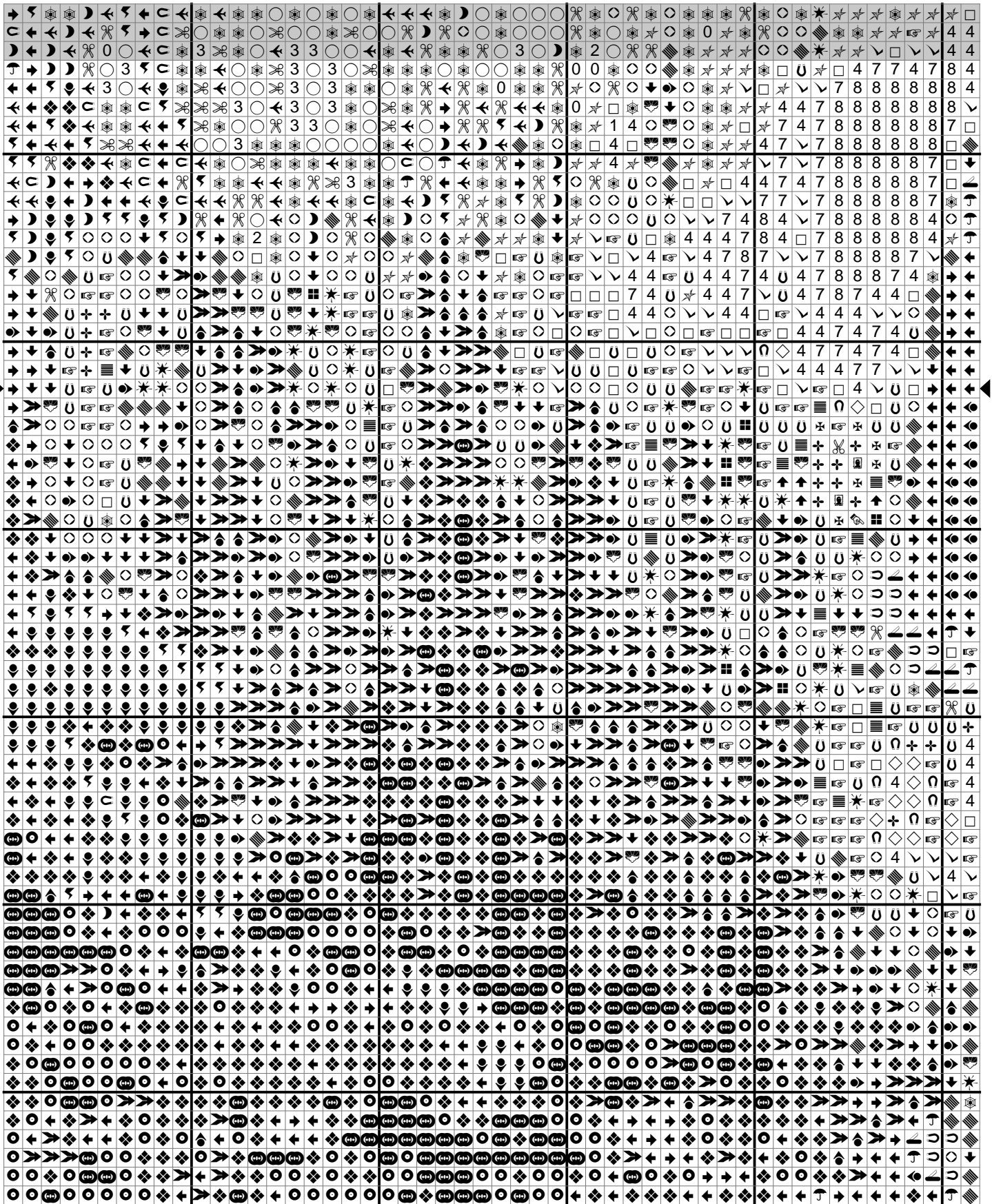
Rij: 2 - Kolom: 5

Let op: Gearceerde vlakken overlappen met vorige pagina's.



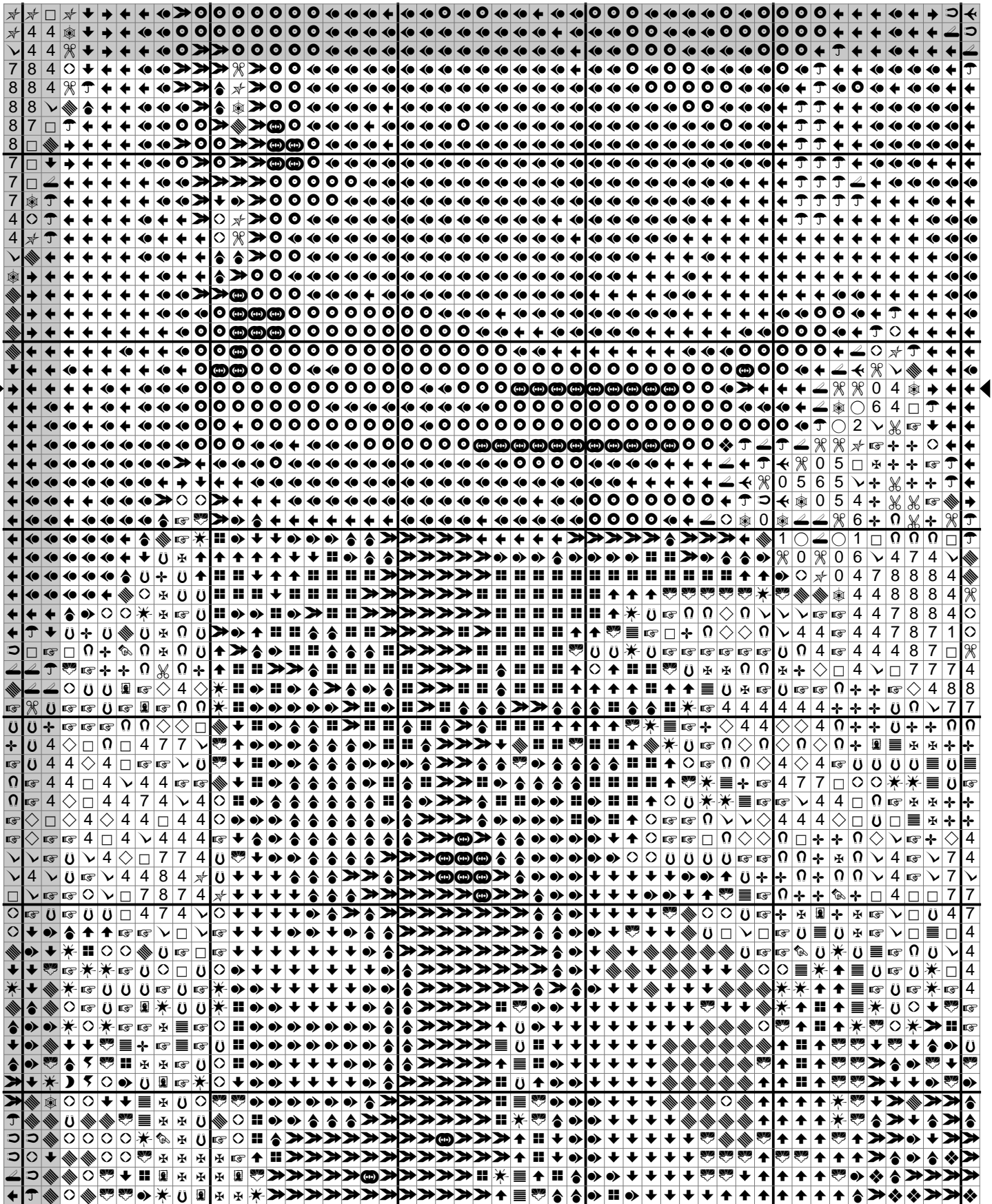
Rij: 3 - Kolom: 1

Let op: Gearceerde vlakken overlappen met vorige pagina's.



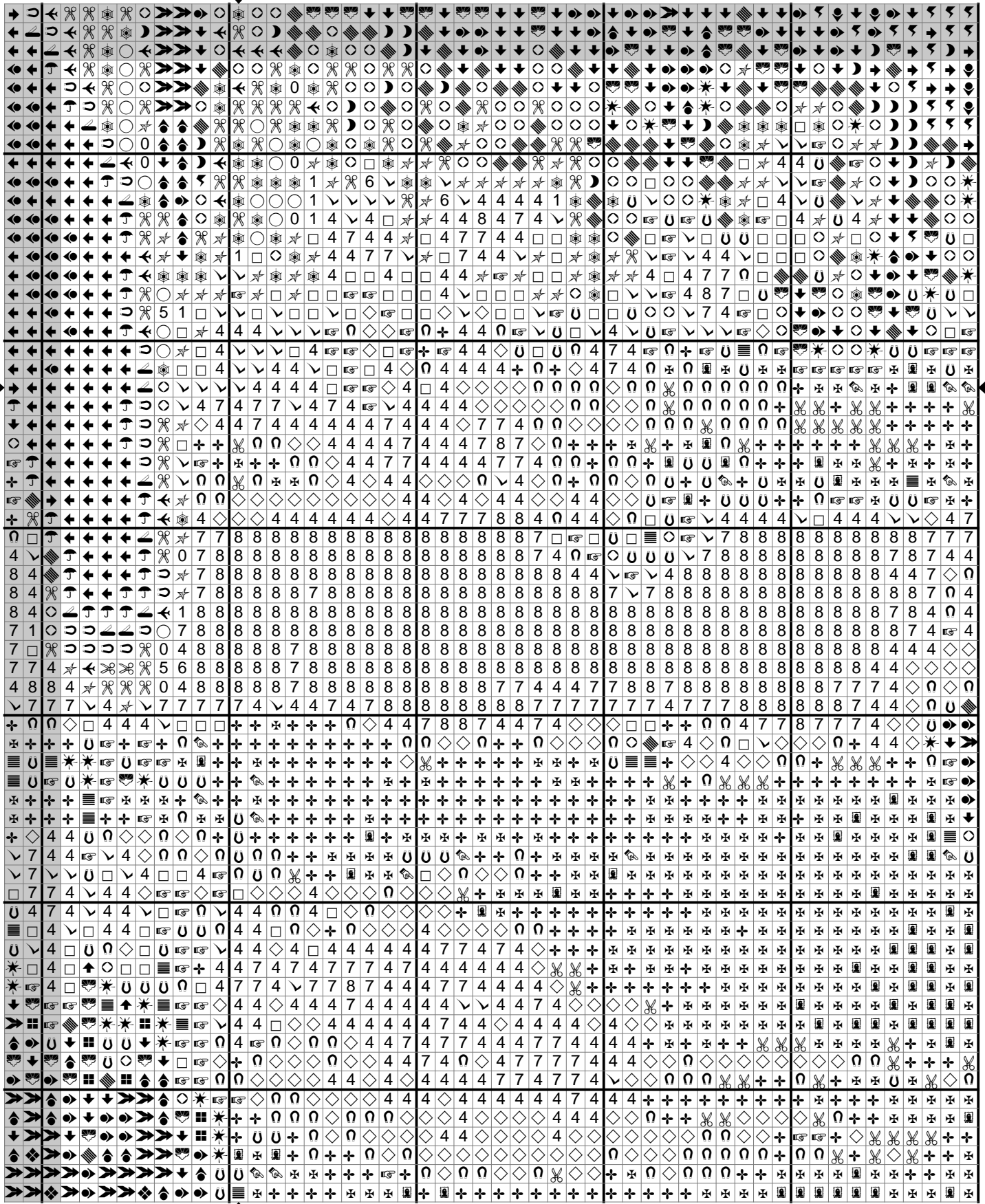
Rij: 3 - Kolom: 2

Let op: Gearceerde vlakken overlappen met vorige pagina's.



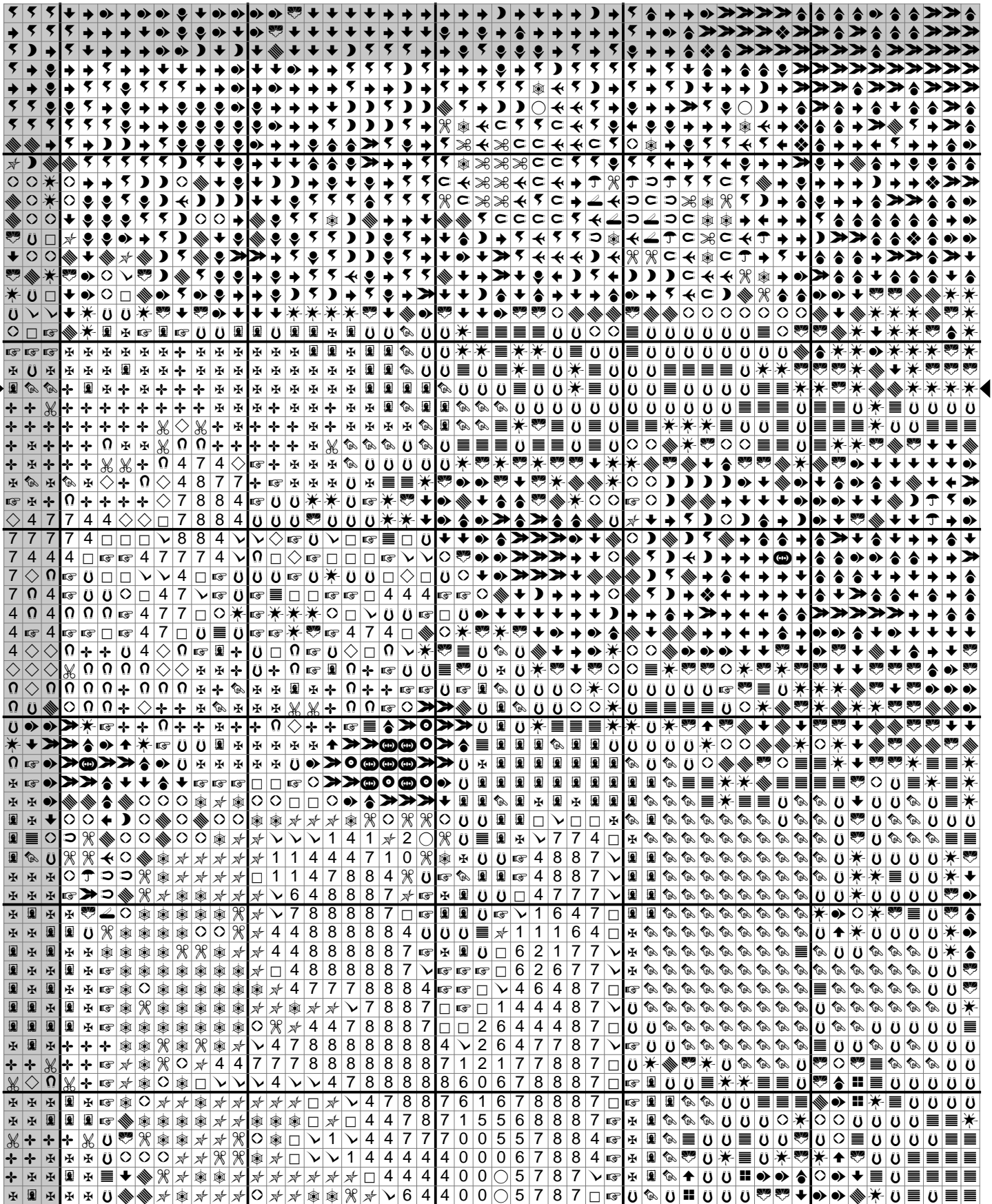
Rij: 3 - Kolom: 3

Let op: Gearceerde vlakken overlappen met vorige pagina's.



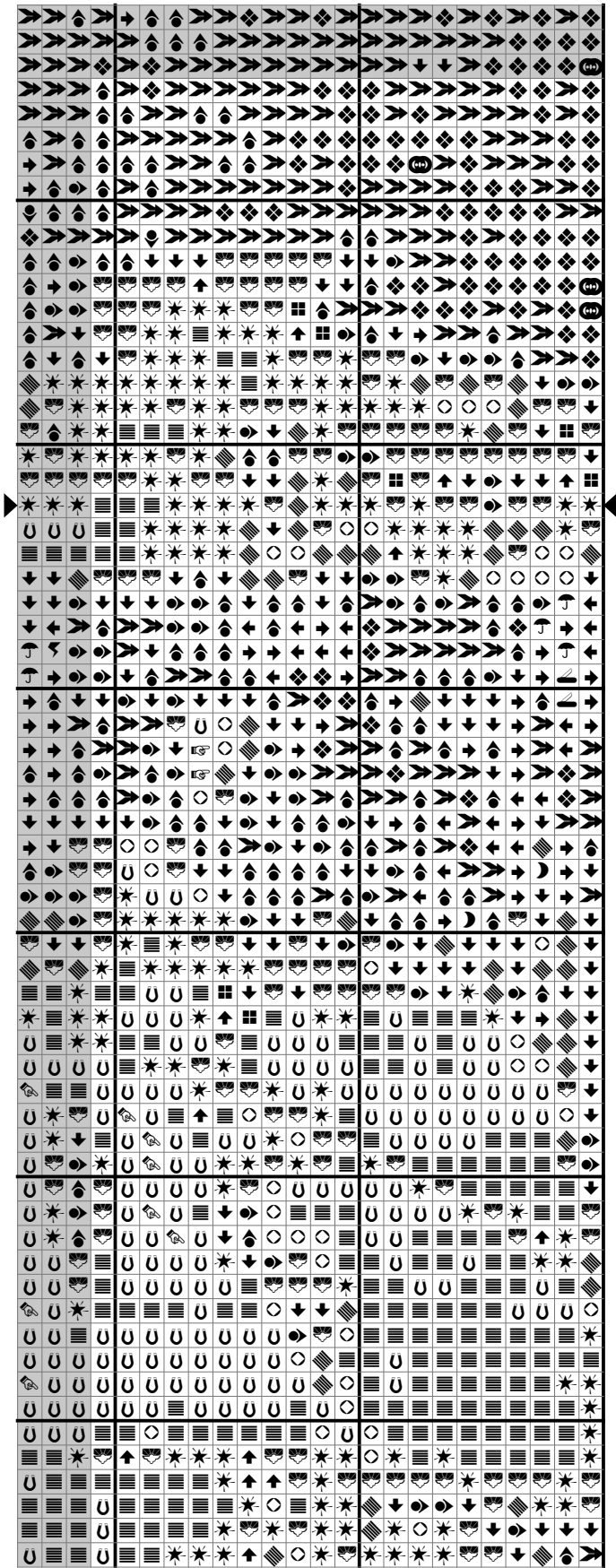
Rij: 3 - Kolom: 4

Let op: Gearceerde vlakken overlappen met vorige pagina's.



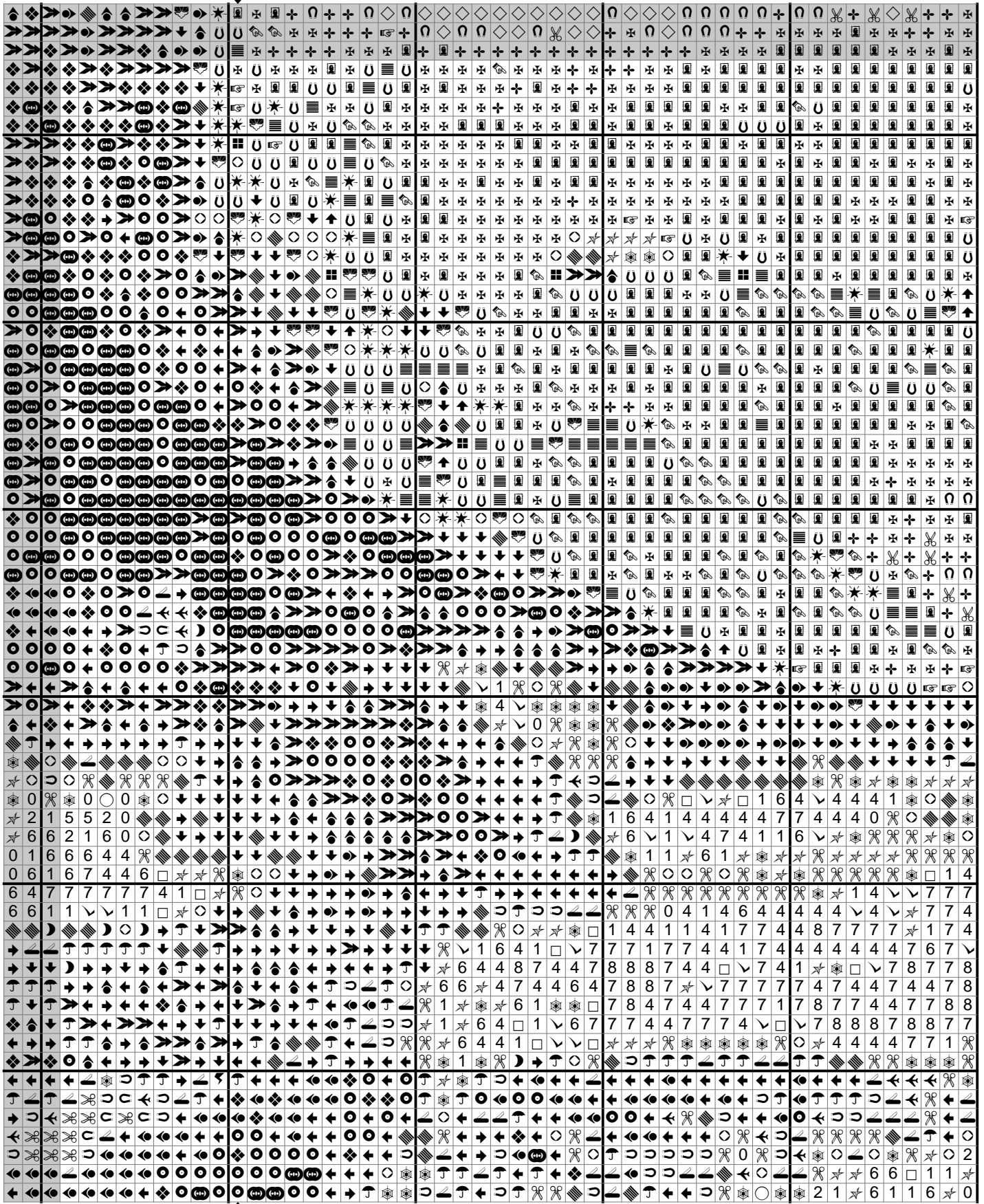
Rij: 3 - Kolom: 5

Let op: Gearceerde vlakken overlappen met vorige pagina's.



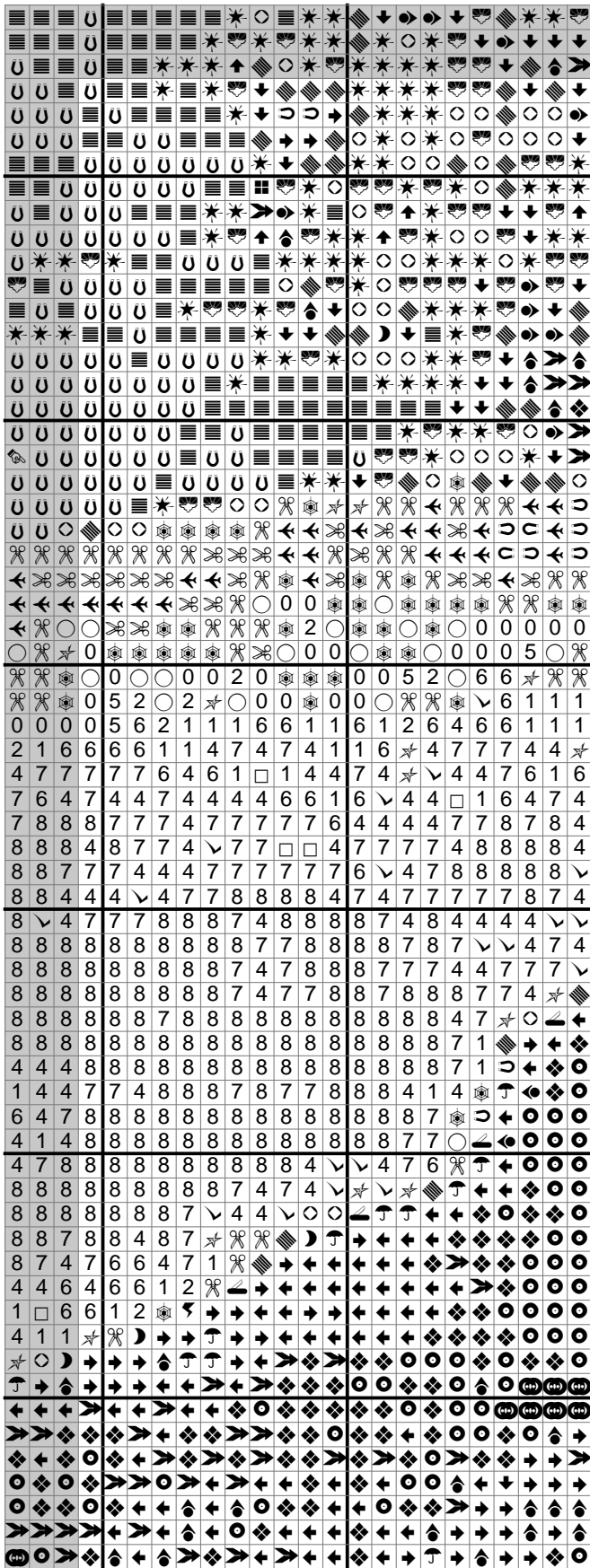
Rij: 4 - Kolom: 3

Let op: Gearceerde vlakken overlappen met vorige pagina's.



Rij: 4 - Kolom: 5

Let op: Gearceerde vlakken overlappen met vorige pagina's.



Rij: 5 - Kolom: 2

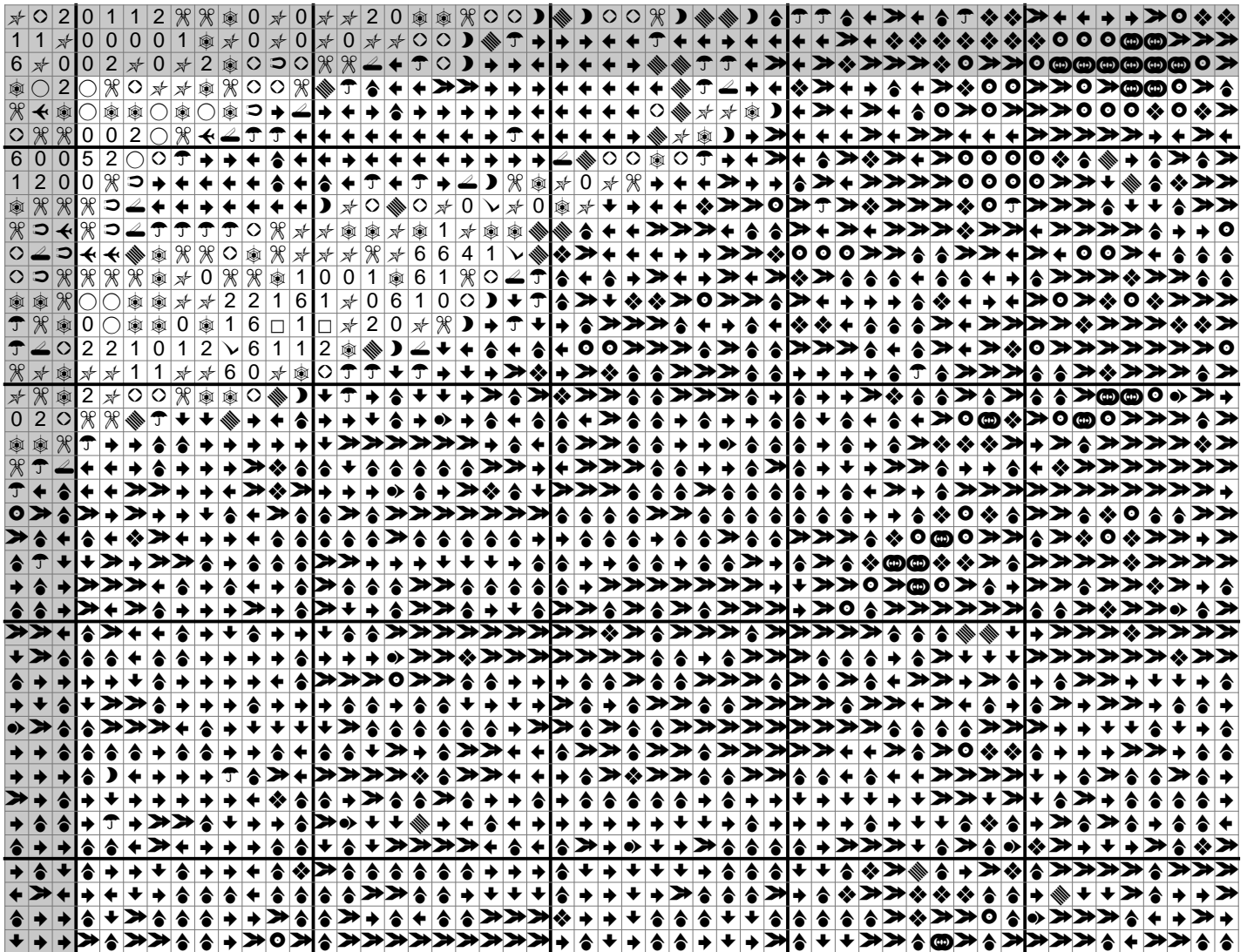
Let op: Gearceerde vlakken overlappen met vorige pagina's.

Rij: 5 - Kolom: 3

Let op: Gearceerde vlakken overlappen met vorige pagina's.

Rij: 5 - Kolom: 4

Let op: Gearceerde vlakken overlappen met vorige pagina's.



Rij: 5 - Kolom: 5

Let op: Gearceerde vlakken overlappen met vorige pagina's.

